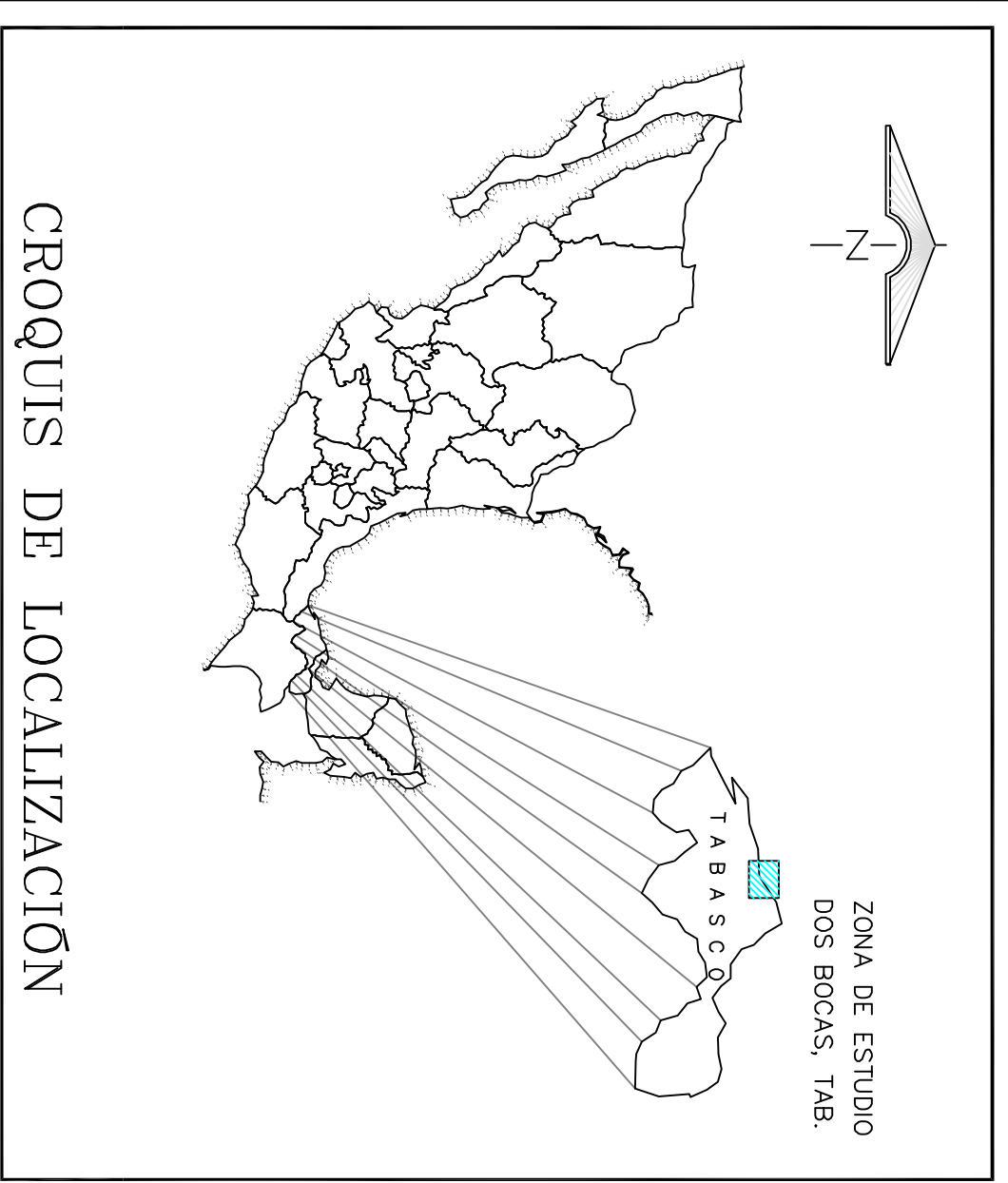
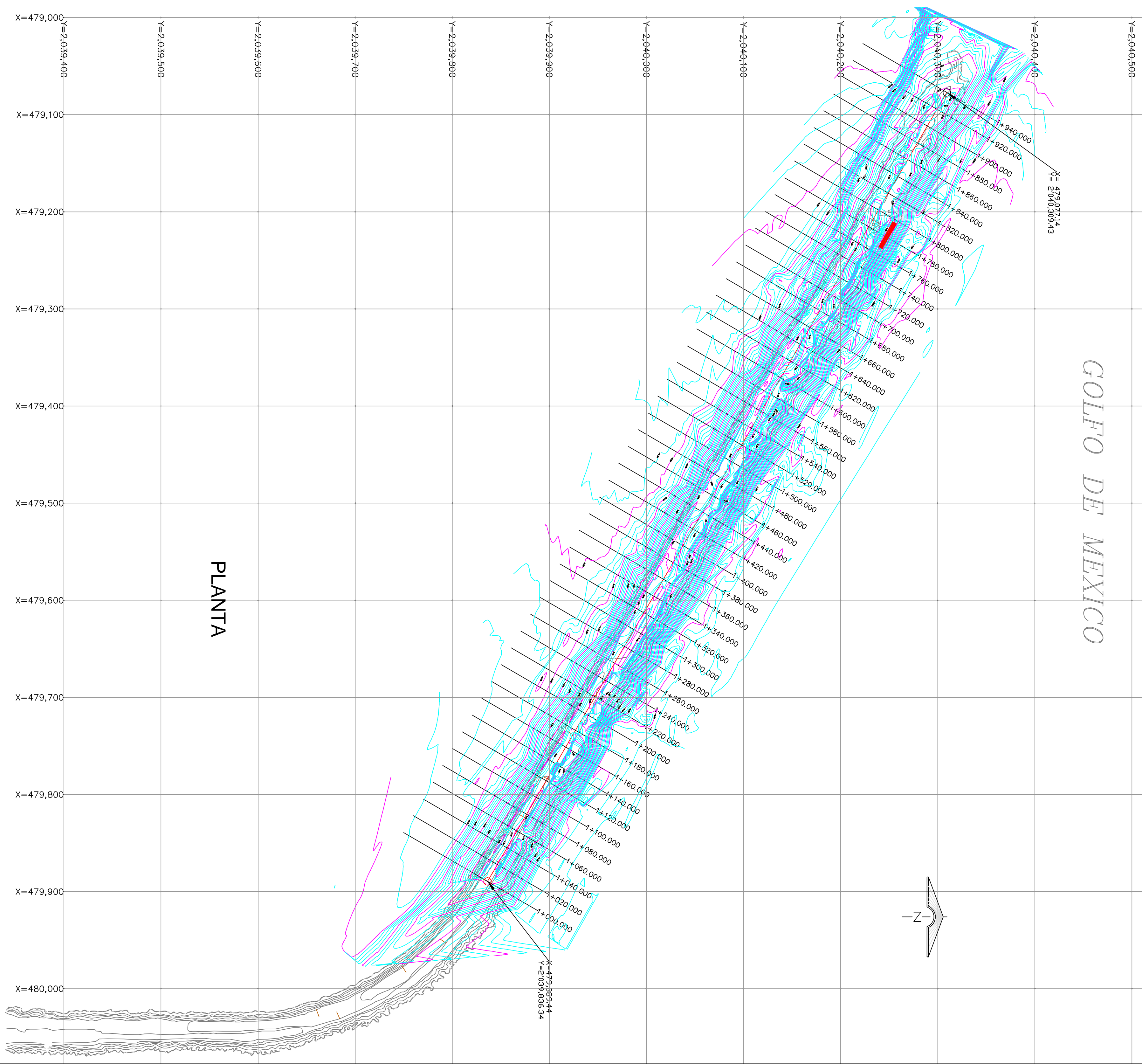
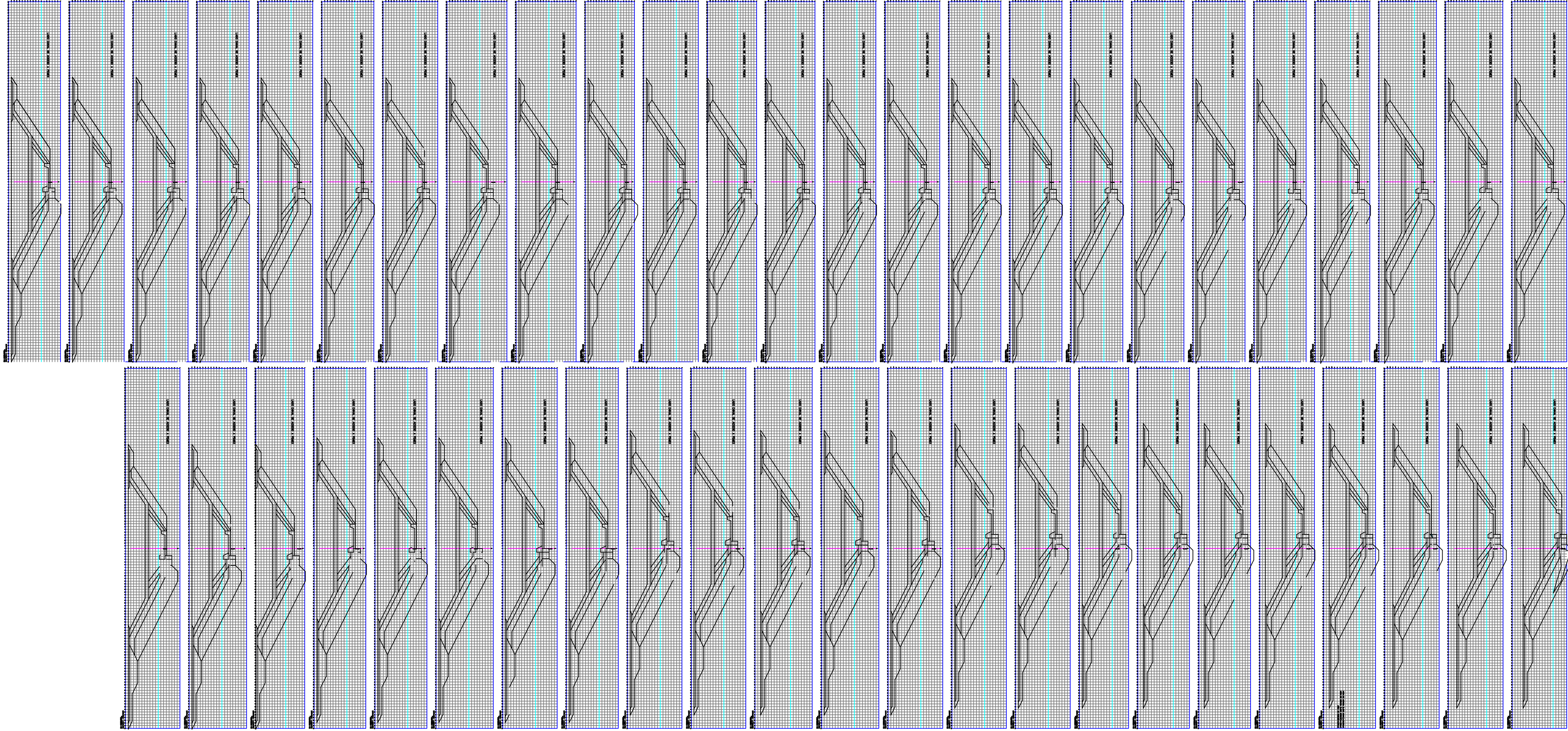


SECCIONES TIPO DE PROYECTO




NOTAS:

- EL NORTE CONSIDERADO ES EL ASTRONÓMICO.
- LAS PROFUNDIDADES ESTÁN EN METROS Y REFERIDAS AL NIVEL DE BAJA MAR MEDIA (N.B.M.), CON ELEVACIÓN 3.461 m.
- EL SISTEMA DE COORDENADAS UTM, ESTA REFERIDO AL ELIPSOIDE WGS-84.
- LAS ELEVACIONES Y ACOTACIONES ESTÁN EN METROS.

SIMBOLOGIA:

- TERRENO NATURAL
- CURVA DE NIVEL A CADA 0.50 m
- CURVA DE NIVEL A CADA 2.00 m

REVISÓ: ING. ALBERTO SANCHEZ JUAREZ SUBGERENCIA TÉCNICA DE PROYECTOS.		 COORDINACIÓN GENERAL DE DOS BOCAS PUERTOS Y MARINA MERCANTE	APROBÓ:	PLANOS COMPLEMENTARIOS			
REVISÓ: ARO. ALVARO OSORIO GARCIA, DEPARTAMENTO DE PLANEACION.			CAP. FRANCISCO RICARDO BERDON CHARLES, GERENCIA DE OPERACIONES.			APBDO-ING-TOP-01/09	
ELABORÓ: ARO. DEYSI GUADALUPE GALLEGOS PALMA COORDINACIÓN DE MANTENIMIENTO.			Vto. Bo.: LIC. MIGUEL ÁNGEL SERVÍN HERNÁNDEZ DIRECCION GENERAL				

PUERTO DE DOS BOCAS, TABASCO			
LEVANTAMIENTOS TOPOGRAFICOS DE CONTROL			
EN ROMPEOLAS ESTE			
ARCHIVO: APBDO-ING-TOP-06/11-14.DWG	ESCALA: INDICADA	FECHA : OCTUBRE 2014	PLANO No. APBDO-ING-TOP-01/14