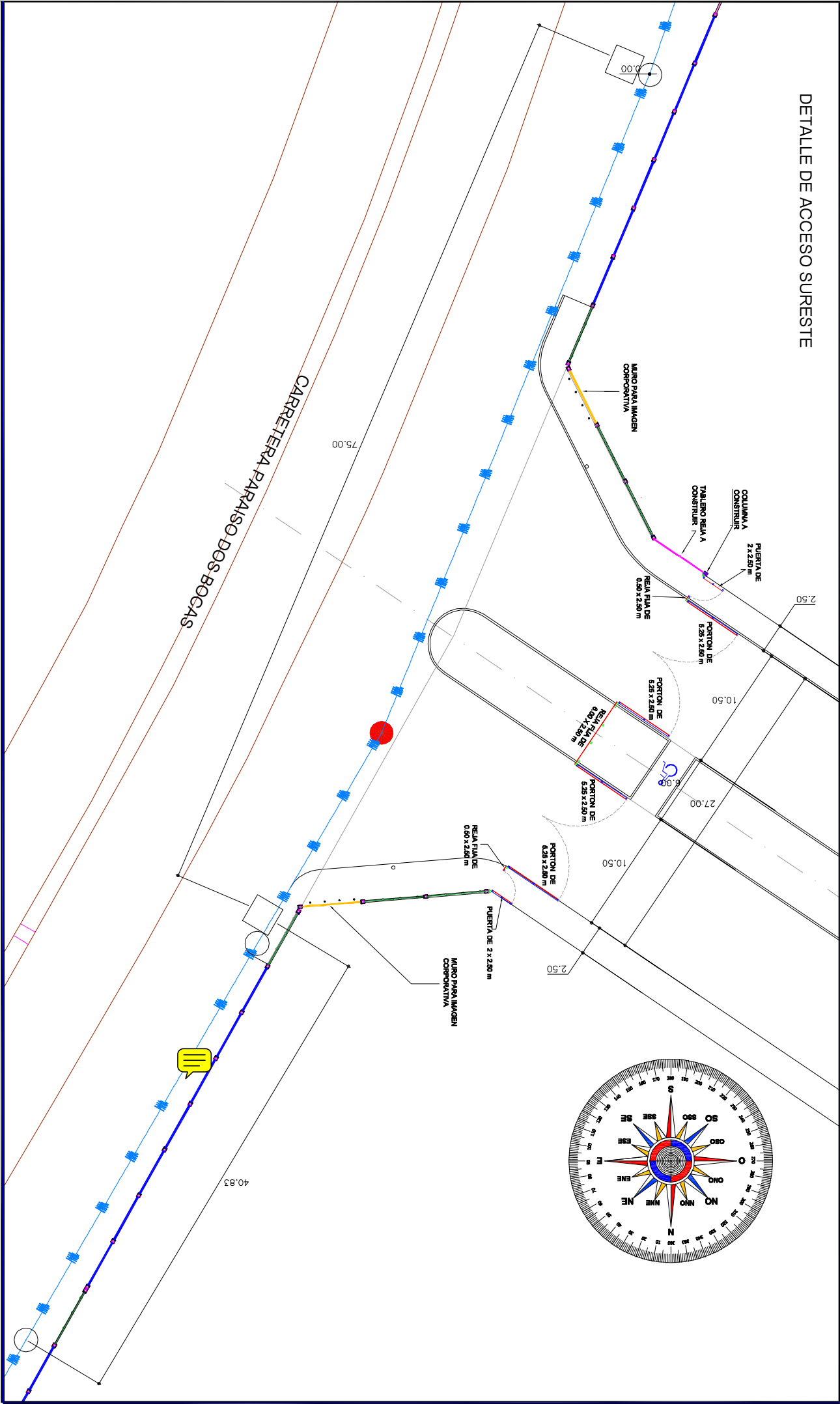


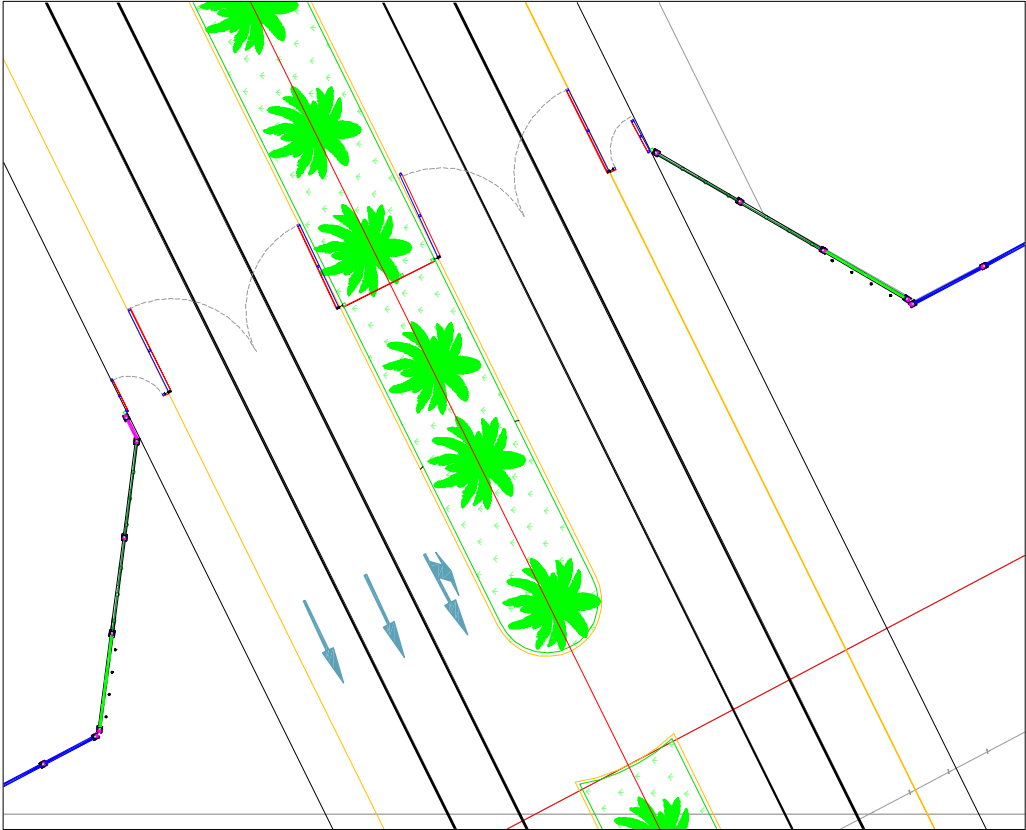
DETALLE DE ACCESO SURESTE



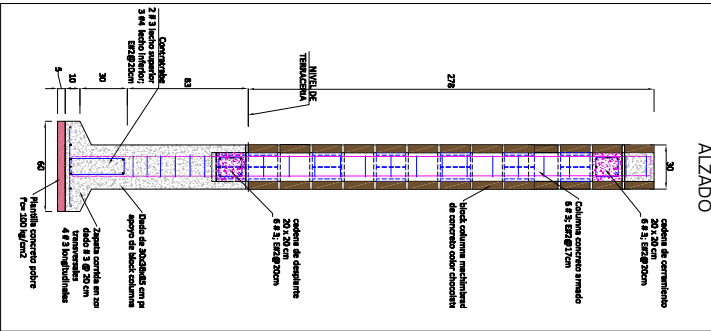
ADECUACIONES EN ACCESO SURESTE Y NORESTE

- MOSAICO DE MARMOL TRAVERTINO TIPO FIORTITO
- MUROS PARA IMAGEN CORPORATIVA EN ACCESO NORESTE
- REJAS A RETIRAR PARA CONSTRUIR MURO PARA IMAGEN CORPORATIVA EN ACCESO SURESTE
- TABLERO REJA A CONSTRUIR EN ACCESO SURESTE

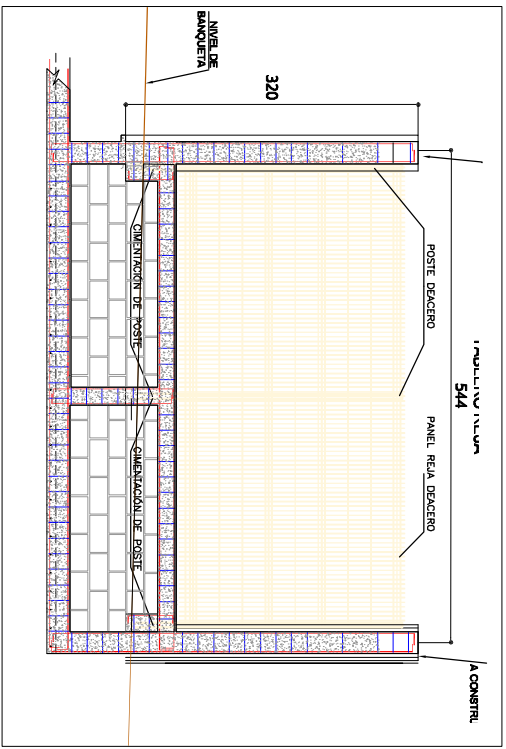
DETALLE DE ACCESONORESTE



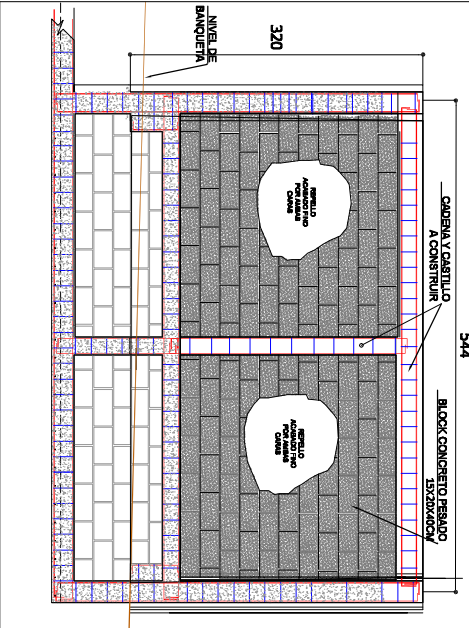
COLUMNA A CONSTRUIR. ALZADO



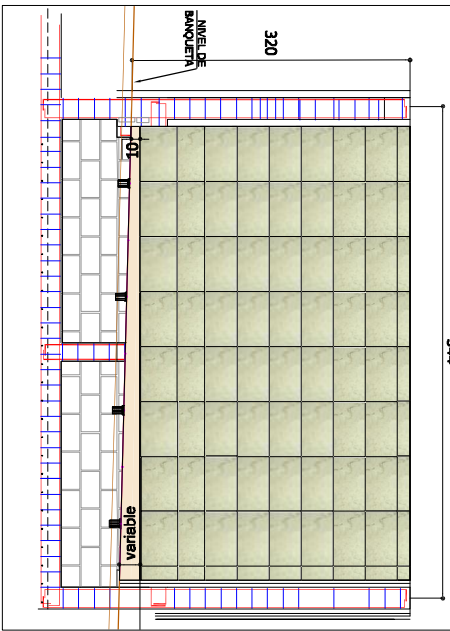
TABLERO REJA A CONSTRUIR



TABLERO MURO 544



TABLERO MURO 544



PROYECTO		APROBADO:		ARCHIVO	
ARO. ALVARO OSORIO GARCIA DPTO. DE PLANEACION		ING. ALBERTO SANCHEZ JUAREZ SUBGERENTE TECNICO DE PROYECTOS		ADECUACION ACCESO PLUMBING INDICADA	
ADMINISTRACION PORTUARIA INTEGRAL DE DOS BOCAS, S.A. DE C.V.		LIC. ROBERTO DE LA GARZA LICON DIRECTOR GENERAL		FECHA: 1 MARZO 2012	
PUERTO DE DOS BOCAS, TABASCO PARQUE INDUSTRIAL ACCESOS NORESTE Y SURESTE ARREGLO GENERAL Y DETALLES CONSTRUCTIVOS		PLANO No.		APROBADO-ING. PLUMBING INDICADA	