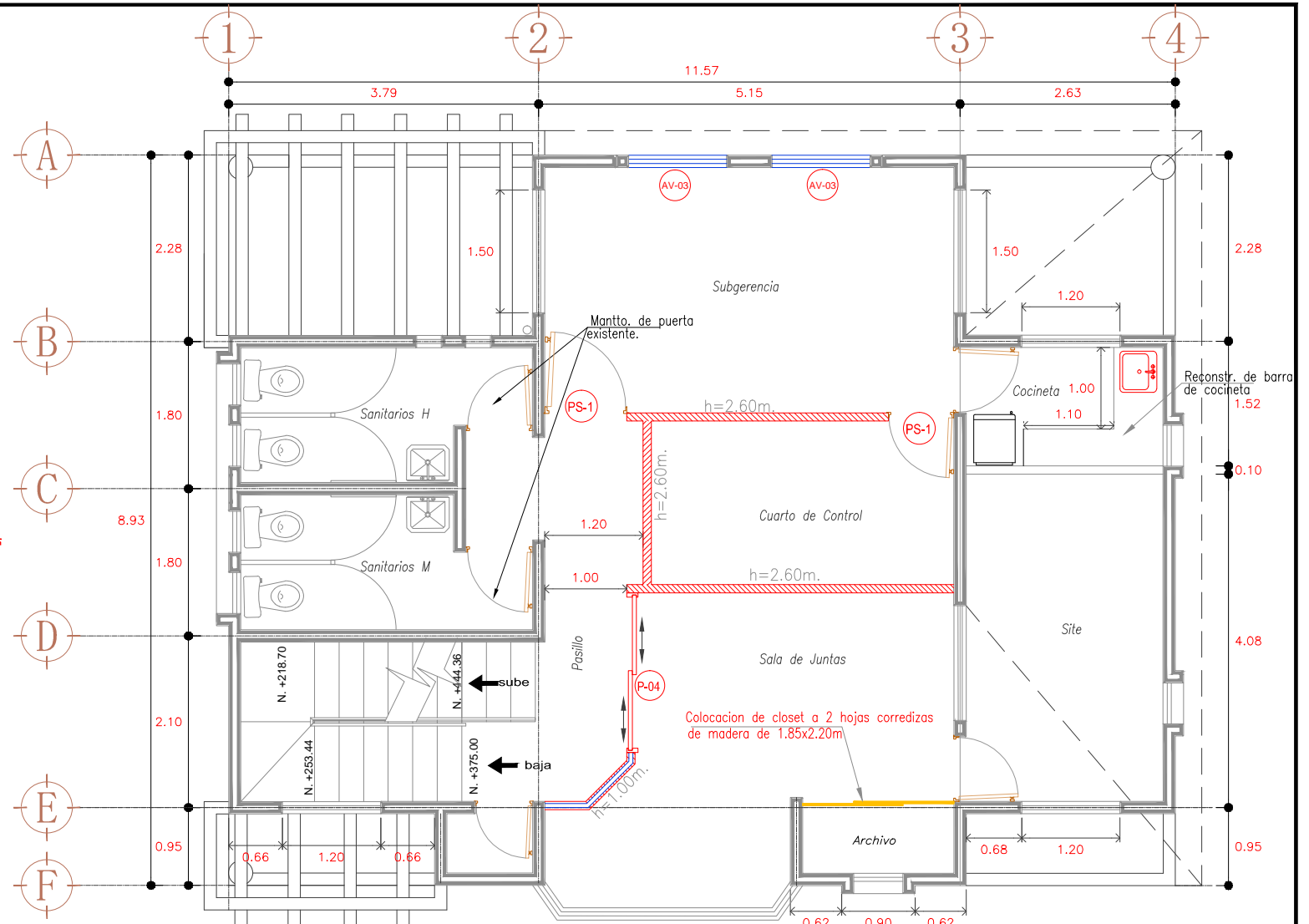
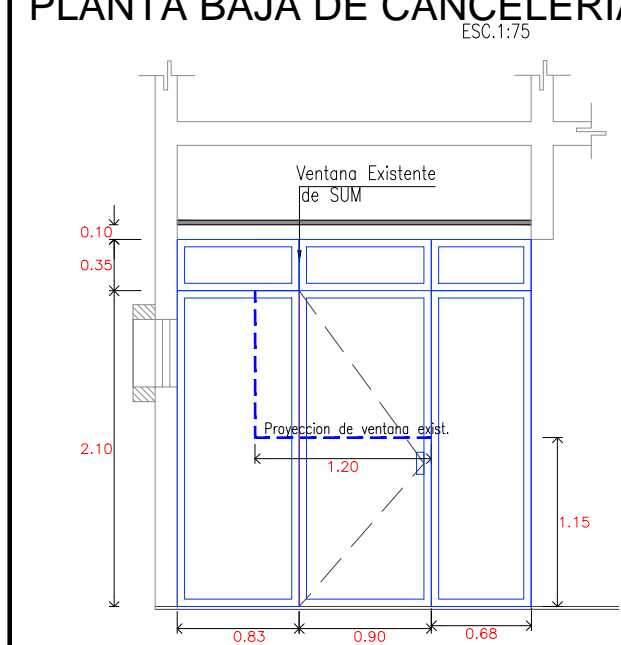


PLANTA BAJA DE CANCELERIA.  
ESC.1:75

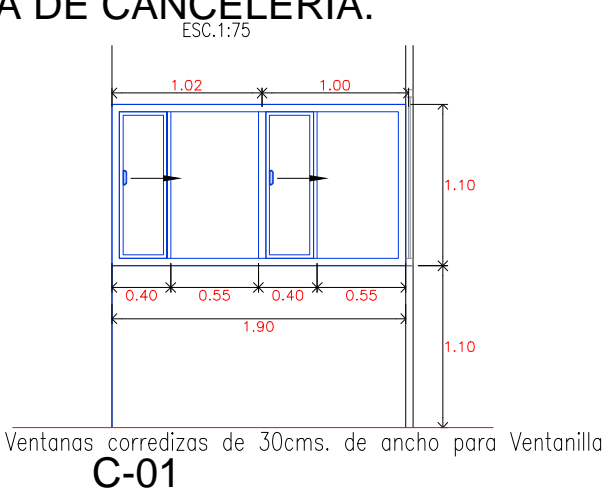
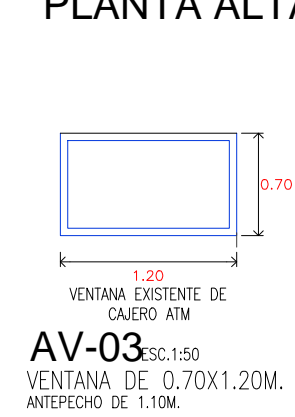
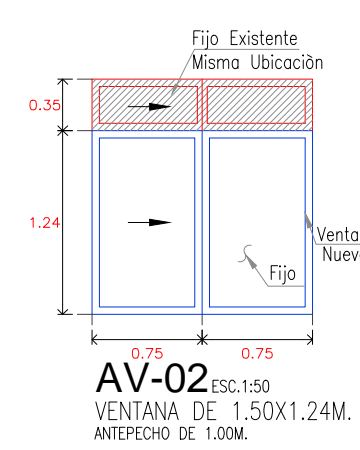
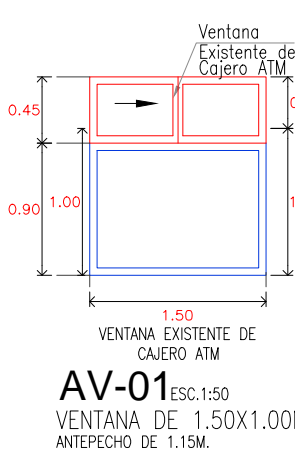
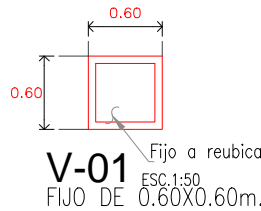


PLANTA ALTA DE CANCELERIA.  
ESC.1:75

SIMBOLOGIA:	
	MUROS DIVISORIOS DE TABLAROCA
	CANCELERIA DE ALUMINIO NUEVA
	CANCELERIA DE ALUMINIO A REINSTALAR
	AMPLIACION DE VENTANA DE 1.50X1.35M. EN MURO DE BLOCK
	AMPLIACION DE VENTANA DE 1.50X1.49M. EN MURO DE BLOCK
	AMPLIACION DE VENTANA DE 0.70X1.20M. EN MURO DE BLOCK
	FIJO DE ALUMINIO EXISTENTE REUBICACION. 0.60X0.60M.
	VENTANAS DE ALUMINIO DE 1.00X2.00M. CON VENTANILLAS CORREDIZAS DE 0.30X1.00M.
	APERTURA PARA PUERTA DE ALUMINIO 0.90X2.15M. CON FIJOS LATERALES
	PUERTA DE DUELA DE ALUMINIO Y CRISTAL CLARO DE 3MM. DE 0.90X2.10M.
	PUERTA DE DUELA DE ALUMINIO DE 0.90X2.10M.
	PUERTA DE DUELA DE ALUMINIO DE 0.80X2.10M. ABATIBLE A 2 HOJAS.
	PUERTA DE CORREDIZA DE ALUMINIO EXISTENTE A REUBICAR.
	PUERTA DE ALTA SEGURIDAD METALICA DE 0.90X2.10M. CON DOBLE SEGURO.



C-02 DETALLE DE CANCELERIA  
CAJERO ATM  
ESC.1:50



NOTAS:  
VENTANAS: EN ALUMINIO ANONIZADO BLANCO DE 2" CON VIDRIO CLARO 6MM.  
PUERTAS: A BASE DE BASTIDOR DE MADERA CON 2 CARAS DE TRIPLAY DE 3MM. UNA CARA SIN NUDOS, BARNIZADO EN ACABADO NATURAL.  
MUROS DIVISORIOS DE TABLAROCA A UNA ALTURA DE 2.60M. MAXIMO CON ACABADO TEXTURIZADO A 45° APLICACION DE GRIS PERLA.  
APLICACION DE PINTURA A 2 MANOS EN MUROS INTERIORES, COLOR BLANCO OXIDON A UNA ALTURA DE 2.60M.

UOX@3 K	ARQ. ALVARO OSORIO GARCIA JEFE DEL DEPTO. DE PLANEACION	APROBO: ING. ALBERTO SANCHEZ JUAREZ SUBG. TEC. DE PROYECTOS	PLANOS COMPLEMENTARIOS	PUERTO DE DOS BOCAS, TABASCO	
OSOXU3 K	COORDINADOR DE MANTENIMIENTO	Vo. Bo.: LIC. ROBERTO DE LA GARZA LICÓN DIRECTOR GENERAL		OFICINAS DE OPERACION DE LA API PLANTA DE CANCELERIA. PLANTA Y DETALLES.	
ADMINISTRACION PORTUARIA INTEGRAL DE DOS BOCAS, S.A. DE C.V.				ARCHIVO: CAN-operativo.DWG	ESCALA: INDICADAS
				FECHA: Febrero 2012	PLANO No. APIBO-ING-OPECAN-01/12