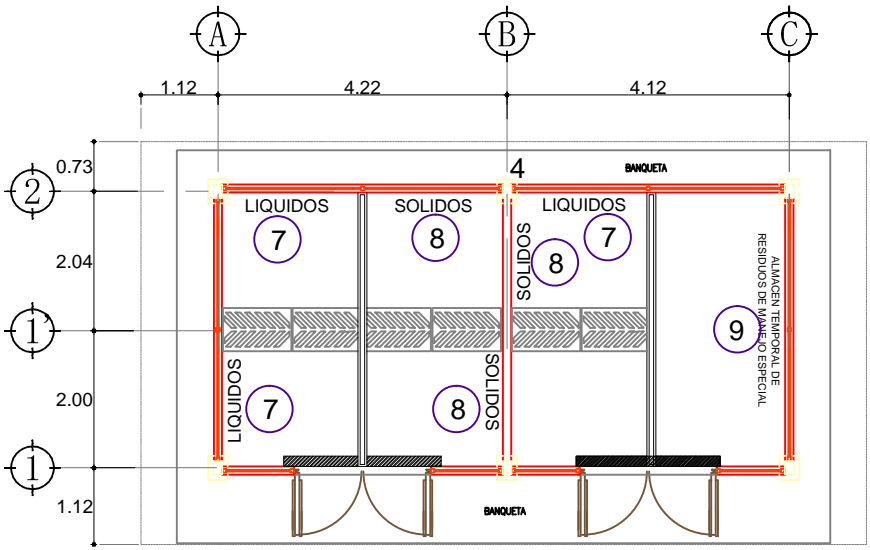


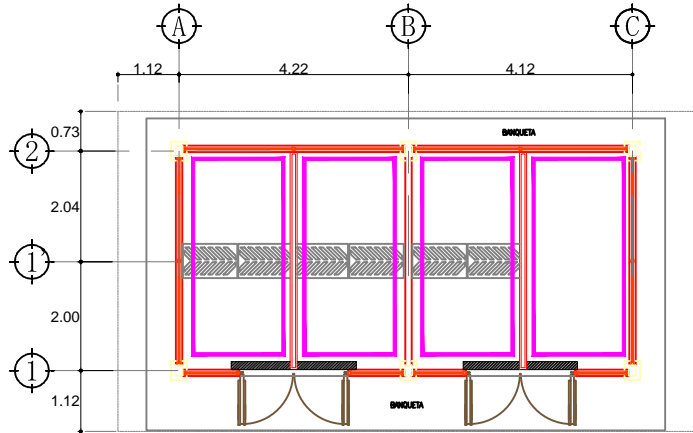
PLANTA ESTRUCTURAL DE TECHUMBRE

Esc. 1:75



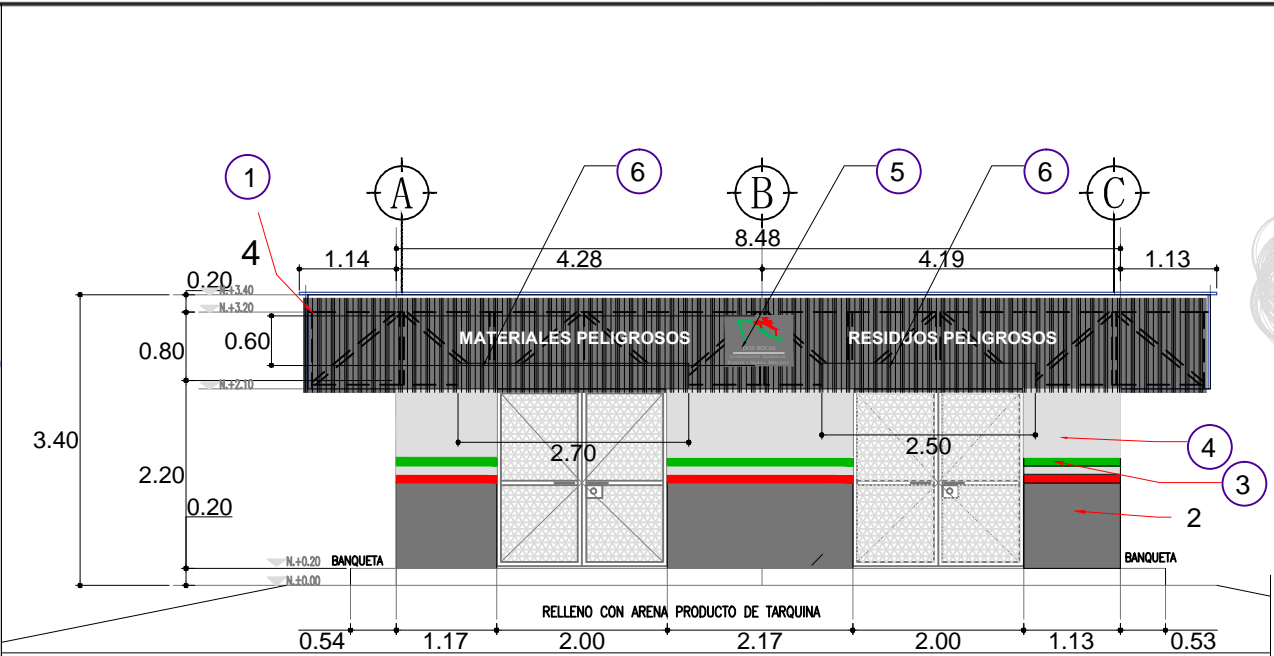
PLANTA ARQUITECTONICA ROTULADO

Esc. 1:75



PLANTA ARQUITECTONICA

Esc. 1:75

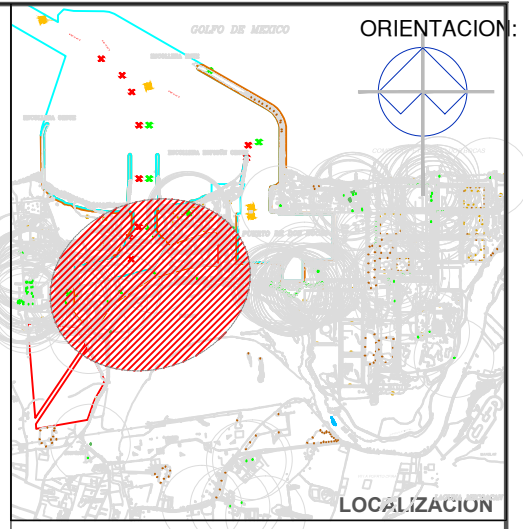


FACHADA PRINCIPAL, SUR



FACHADA LATERAL, ESTE

Esc. 1:75



ORIENTACION:

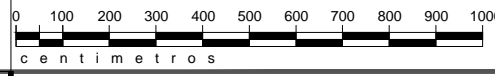
LOCALIZACION


SIMBOLOGIA:

- 1 Aplicación de pintura de poliuretano acrílico alifático CARBOTHANE 133HB en superficies metálicas color gris: Pantone® Cool Gray 10
- 2 Aplicación de pintura tipo vinílica color gris: Pantone® Cool Gray 10; en cenefa inferior de 1 metro y elementos sobresalientes
- 3 Aplicación de pintura tipo vinílica, formada por pleca tricolor:
 - roja Pantone®200C
 - central Pantone®Cool Gray 1
 - verde Pantone®356C
- 4 Aplicación de pintura tipo vinílica color gris: Pantone® Cool Gray 1
- 5 Rotulación de logotipo de la API Dos Bocas de 60cm.
- 6 Rotulación de letrero de identidad de 20cm.
- 7 Rotulado en muro de letrero de 15 cm "LIQUIDOS"
- 8 Rotulado en muro de letrero de 15 cm "SOLIDOS"
- 9 Rotulado en muro de letrero de 20 cm "Almacén Temporal de Residuos de Manejo Especial"

Aplicación de pintura vinílica en muro interior color blanco

Nota: La rotulación de letras sera de tipo Soberana Sans Bold



REVISÓ:		 DOS Bocas COORDINACIÓN GENERAL DE PUERTOS Y MARINA MERCANTE	APROBÓ:	PLANOS COMPLEMENTARIOS				PUERTO DE DOS Bocas, TABASCO MANTENIMIENTO A CASETAS DE ACCESO Y OPERATIVAS ALMACEN DE RESIDUOS PELIGROSOS			
ING. ALBERTO SÁNCHEZ JUAREZ. SUBGERENCIA TÉCNICA DE PROYECTOS.			ING. HUGO FLORES SÁNCHEZ GERENCIA DE INGENIERÍA								
REVISÓ:			Vo. Bo:								
ARQ. ALVARO OSORIO GARCIA. DEPARTAMENTO DE PLANEACIÓN.											
ELABORÓ:		ADMINISTRACION PORTUARIA INTEGRAL DE DOS Bocas, S.A. DE C.V.	C. MIGUEL ÁNGEL SERVÍN HERNÁNDEZ DIRECCIÓN GENERAL					ARCHIVO:	ESCALA:	FECHA:	PLANO No.
ARQ. DEYSI GPE. GALLEGOS PALMA COORDINACIÓN DE MANTENIMIENTO.							APIBO-MCTUM-ARP.DWG	1: 75	FEBRERO 2017	APIBO-ING-MCTUM-ARP-01/17	